

A Árvore

28-06-2015

$\text{♩} = 90$

N.C. D



Sou a ár-vo-re frondo-sa, Sempre verde, sempre ami-ga. Sou o pou-so dos can-



sa-dos Que os pás-sa-ros a - bri-ga. Em meus ra-mos fazem ni-nhos A-ve - zi-nhas do Se-



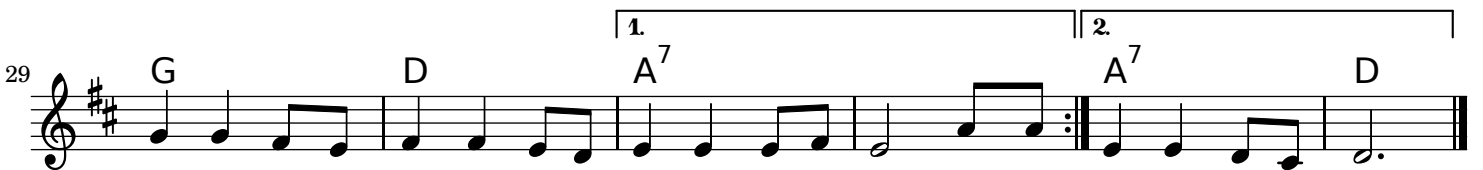
nhor. Es-tou sem-pre cal-ma e pron-ta Pa-ra con-ce-der a-mor. Se me fe-rem eu per-



dô - o, Não pa-ro pra me ving-ar, Desse mo-do mostro aos ho-mens Uma ma-nei-ra de a-



mar. Meu me - ni - no, não se zan-gue Com al-guém que o mal-tra-tar Se vo-



cê qui-ser ser gran-de De-ve sa-ber per-do-ar. Meu me - sa-ber per-do - ar.